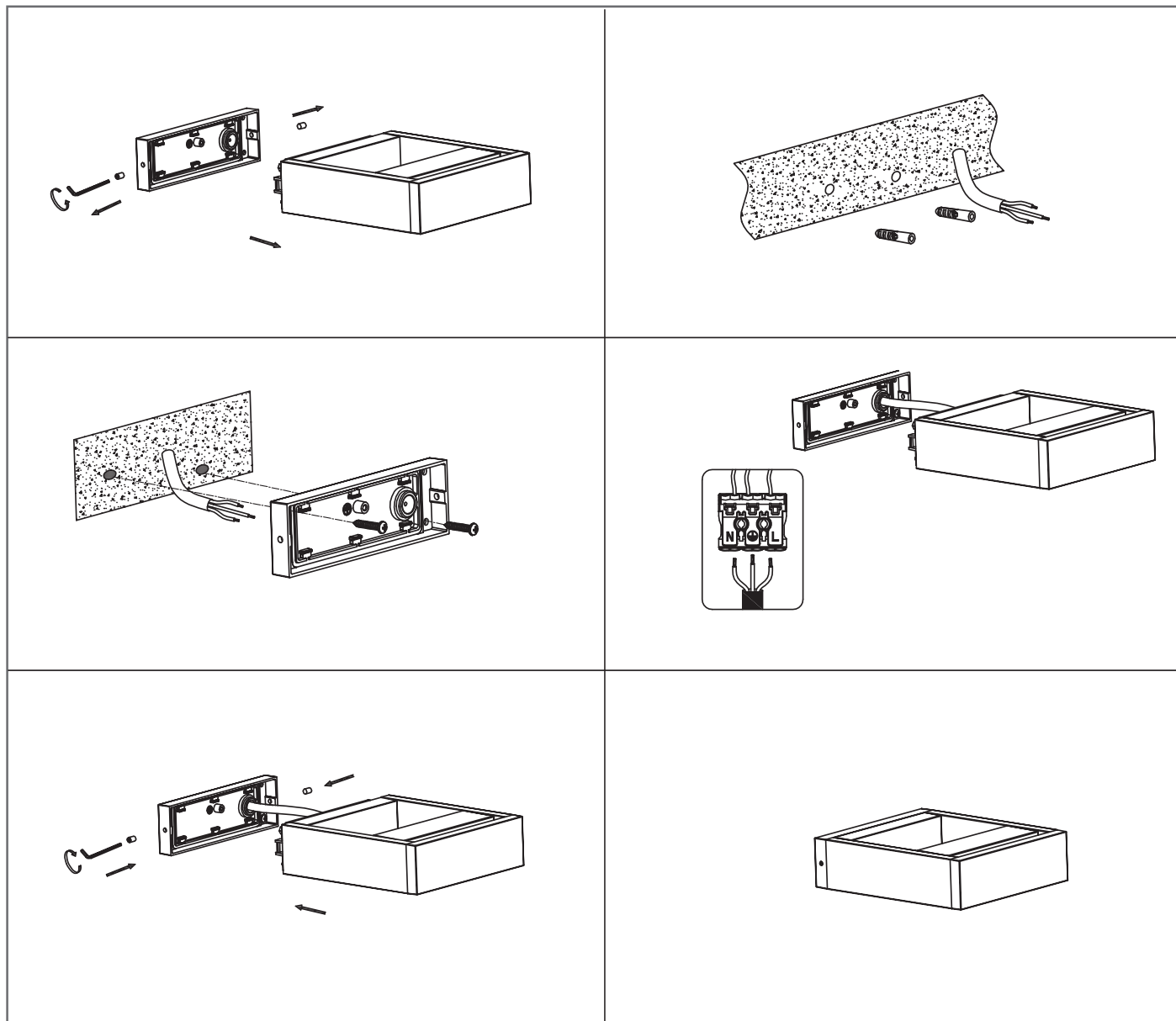


41164

PARETE LED 8W 3000K 560lm ANTRACITE ORIENT



Togliere tensione prima dell' installazione o qualsiasi manutenzione.

L' installazione e la manutenzione devono essere affidate a personale qualificato e devono essere eseguite conformemente alle prescrizioni delle vigenti normative impianti.

La fonte luminosa di questo apparecchio non può essere sostituita; quando la fonte luminosa raggiunge il fine vita deve essere sostituito l'apparecchio completo

Disconnect the power supply before installation or any maintenance work.

Installation and maintenance must be carried by qualified personnel and according to the current Directives on electrical systems.

The light source of this luminaire is not replaceable; when the light source reaches its end of life the whole luminaire shall be replaced.



LOGICA è un marchio  
TECHNICAL LIGHTING

**MARINO CRISTAL**<sup>®</sup>  
MARINO CRISTAL SPA  
via Guardia del Consiglio, 29  
47899 Serravalle  
Repubblica di San Marino

